



**G  
S**  
FORMATION

**Grenoble**  
LIVRET D'ACCUEIL

# Sommaire

Fondé en 1997 par des professionnels du secteur du commerce et de la relation clientèle, G5 formation est un centre de formation professionnelle continue et Centre de Formation d'Apprentis sur la vente, le commerce, et la relation clientèle, les ressources humaines et les métiers de formateur.

- 1 - Présentation**
- 2 - Organigramme**
- 3 - Plan d'Accès centre**
- 4 - Conditions Générales**
- 5 - Accessibilité Handicap**
- 6 - Restauration**
- 7 - Hébergements**
- 8 - Informations**
- 9 - Procédure "incident"**



# Présentation

Ce centre intervient sur plusieurs formations préparant des titres professionnels délivrés par le Ministère du Travail de niveau 3 ( **BEP** ) jusqu'au niveau 5 ( **BAC+2** ) et/ou inscrits au R.N.C.P.

Ces certifications sont accessibles après un parcours de formation continue, formation en apprentissage ou via Validation des Acquis de l'Expérience ( **VAE** ). G5 prépare des titres professionnels délivrés par le Ministère du Travail de niveau 4 ( **BAC+2** ) jusqu'au niveau 6 ( **BAC+3** ), inscrits au R.N.C.P, et/ou des Diplômes d'Etat délivrés par le Ministère de l'Education Nationale.

G5 formation est un centre de formation professionnelle continue et Centre de Formation d'Apprentis sur 4 filières métier :



Notre offre de formation est accessible sur notre site [www.G5.fr](http://www.G5.fr)

**G5 Formation** compte 6 centres de formation CFA répartis sur la Région Auvergne Rhône-Alpes.

- Isère : **Grenoble** Saint-Martin-d'Hères (Siège social et Franchiseur)
- Savoie : **Chambéry** et **Albertville** (Franchisés)
- Loire : **Saint-Etienne** Saint-Priest en Jarez (Intégrés)
- Haute-Savoie : **Annemasse** Annemasse (intégrés)
- Rhône : **Lyon** Villeurbanne ( Intégrés)

Le centre **G5 FORMATION Grenoble**

Saint-martin-d'hères est certifié qualité :

- Action de formation
- Action de formation par apprentissage
- Action permettant de faire valider les acquis de l'expérience

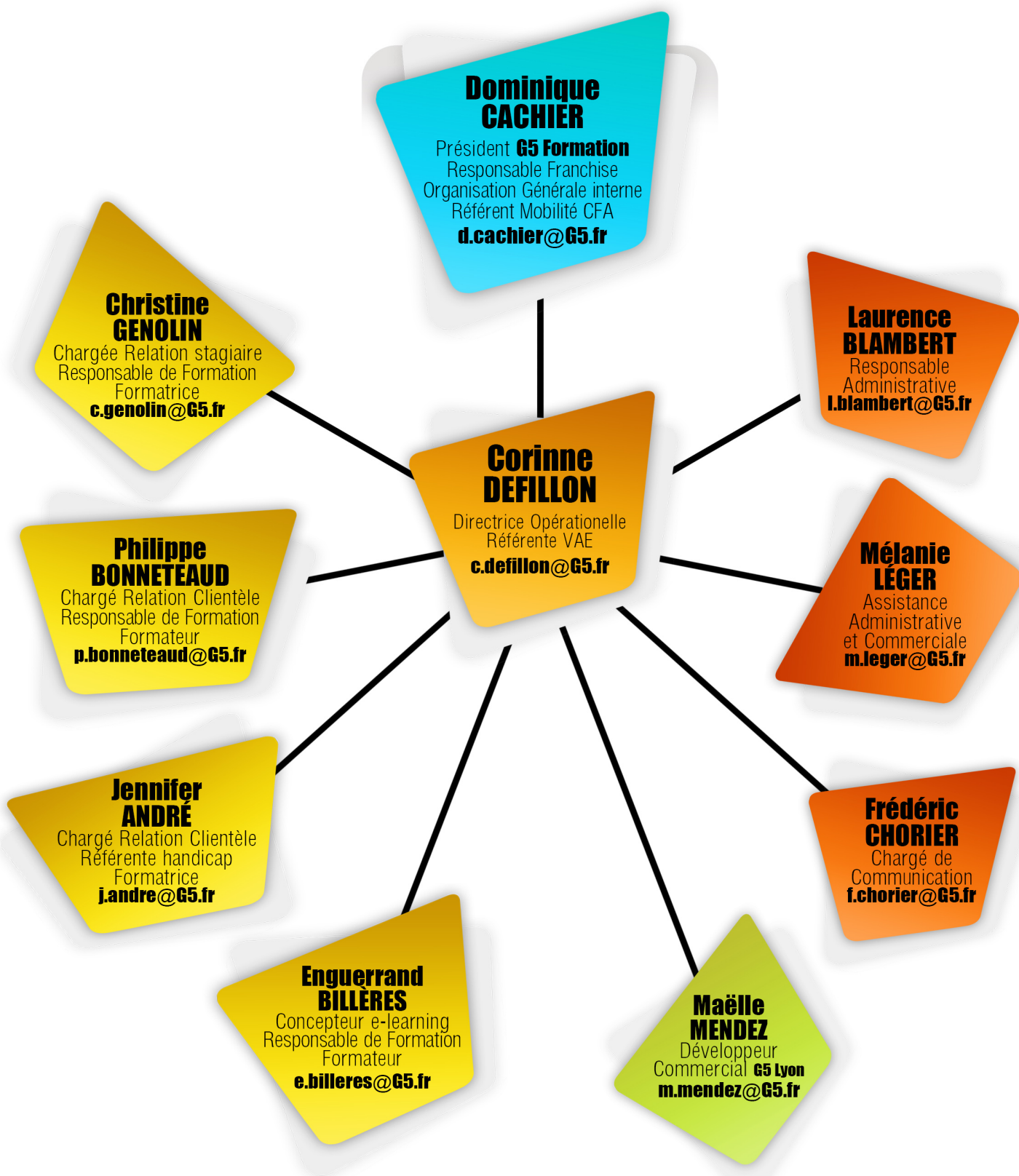


NOS CENTRES SONT RÉFÉRENCÉS



ET DISPOSENT DES AGRÉMENTS  
POUR LE PASSAGE DES CERTIFICATIONS  
AUXQUELS ILS PRÉPARENT.

# Organigramme



Tous nos formateurs sont des professionnels expérimentés issus des métiers de la vente ou de la relation client formés aux techniques d'animation de la formation et aux titres ponsable de Formation

# Plan d'Accès

Les Conditions d'Accès à **G5 Formation**

## Adresse

5 bis Rue du Tour de l'Eau  
38400 Saint-Martin-d'Hères,



## Horaires d'Ouverture du Centre

Du Lundi au Vendredi  
de 9h à 12h30 et de 13h30 à 17h

---

## Contacts

04 76 00 70 95  
[contact@G5.fr](mailto:contact@G5.fr)

---

## Site Internet

[www.G5.fr](http://www.G5.fr)

# Conditions

Générales du centre



## Présence

Vous devez être présent(e) aux horaires de la formation indiqués sur votre convocation ou dans votre planning ou convenus avec le formateur.



## Retards et Absences

En cas de retard, d'absence ou d'imprévu, il est impératif de prévenir dans les meilleurs délais l'accueil du centre G5 Formation.

04 76 00 70 95  
[contact@G5.fr](mailto:contact@G5.fr)



## Règlement intérieur

Le contrôle de l'assiduité quel que soit votre statut apprenti, stagiaire de la formation professionnelle continue, se fait conformément au règlement intérieur remis à votre entrée dans le centre et affiché. La formation est prévue sur une durée de 7 heures (sauf cas particuliers) entrecoupées de temps de pause et de déjeuner.



## Moments de Pause

Une pause de 10 minutes le matin et l'après-midi de la formation est prévue mais non obligatoire.



## Les règles de vie incontournables

Le bon fonctionnement du centre de formation exige le respect d'un certain nombre de règles de vie commune et de savoir-être. Elles figurent dans le règlement intérieur affiché et remis à votre entrée en formation.

# Accessibilité

pour personnes en situation de **Handicap**

**Une salle de formation est accessible aux personnes à mobilité réduite**



Des aménagements pédagogiques pendant votre formation et des aménagements des conditions de certification/examen sont possibles.

Afin de vous accompagner au mieux, il est nécessaire d'anticiper au plus tôt, dès votre inscription, en nous faisant part de vos besoins et situation.

---

## **La référente au handicap**

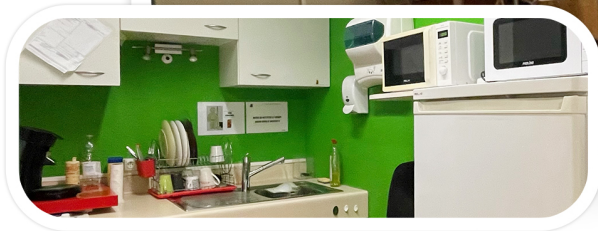
est l'interlocutrice dédiée des personnes en situation de handicap.

**Jennifer ANDRÉ**  
04 76 00 70 95  
[j.andre@G5.fr](mailto:j.andre@G5.fr)



# Restauration

Une pause déjeuner de **1 heure**  
est prévue pour le temps repas



Vous pouvez rester dans la salle de pause ou aller manger dans le lieu de votre choix. Si vous restez à proximité du centre, il est interdit de stationner devant les habitations ou autres entreprises. Vous pouvez venir avec vos repas et vous restaurer sur place dans le centre.

Nous avons à disposition une salle coin détente avec un frigo, deux micro-ondes et une machine à café

## Restaurants à proximité

- McDonald's a 600 mètres du centre
- KFC à 1.4 km du centre
- Paul à 700 mètres du centre
- Annabelle



# Hébergements

à proximité du centre **G5 Formation**

Nous n'avons pas d'internat sur place mais un hôtel à proximité de notre centre est disponible



**IBIS GRENOBLE UNIVERSITÉ**  
Le Mayencin, Rue de la Condamine Zi De  
38610 Gières

Et nous avons un pôle habitat insertion jeune de la MFI à proximité



**UMIJ L'HABITAT POUR LES JEUNES**  
21 Rue Christophe Turc  
38100 Grenoble

# informations

## Locaux et **Matériel**

### Les Salles

Il y a 4 salles dans notre centre G5 Saint-Martin-d'Hères :

- La salle Galaxie de 18 places
- La salle Galilée de 18 places
- La salle Galion de 8 places
- La salle Galice de 6 places

### Les équipements

Nos salles sont équipées de tableaux blancs ou paperboard mobiles. Des dispositifs de vidéo-projection dans chaque salle et de visio-conférence mobiles (télé, micro, webcam) sont disponibles.

Des flottes d'ordinateurs ou classes mobiles sont mis à disposition et selon condition, des ordinateurs peuvent être prêtés à nos apprenants. Ceci peut avoir des cours ou des ressources via la plateforme I-spring.

### Le **DRIVE** pédagogique

Les apprenants bénéficient de nombreuses ressources de formation en ligne tout au long de leur parcours via un lien sur notre **DRIVE Pédagogique** et d'un espace dédié à la section à laquelle il appartient.

Ce **DRIVE** donne accès aux éléments de la certification ( Référentiel de formation officiel, RNCP, REAC, matrice des productions.), aux ressources de formation ( cours, exercices, corrigés, étude de cas, ) ainsi qu'au déroulé pédagogique de la formation, au déroulé journée et supports de formation.

Un lien vers les ressources pédagogiques vous est transmis par votre formateur pour accéder depuis chez vous avec une connexion internet.

# Procédure

## de Réclamation **incident**

Un problème, une difficulté : ça peut arriver... Les relations humaines, quel que soit le contexte (famille, école, couple, amis, entreprise...), peuvent être délicates et interférer dans votre parcours de formation. Il peut y avoir des mésententes, des insatisfactions, des incompréhensions.

Si vous êtes confronté(e) à ce type de situation, privilégiez le dialogue.

Parlez-en ouvertement à votre formateur ou responsable formation.

Nous pouvons vous accompagner à gérer la difficulté rencontrée et dans la recherche des solutions adaptées.

Toutefois, vous souhaitez nous faire part d'un incident, d'une réclamation en lien nos prestations et notre accompagnement :

## Déclarations ---

**1** • **Formulaire** de déclaration est à votre disposition sur **www.G5.fr**

**2** • **Lien Web** : <https://lc.cx/PXIIM9> <https://docs.google.com/G5Incident>

**3** • **Adresse mail dédiée** : à votre disposition **incident@G5.fr**

---

Une réponse selon son objet vous sera apportée sous 5 jours ouvrés.

Des questionnaires de satisfaction envoyés chacun fin de semaine et en fin de formation constituent des opportunités de nous faire part de vos remarques, vos satisfactions, vos insatisfactions tout au long de votre formation et de contribuer à l'amélioration continue de nos centres et prestations.

avec  
**6 Centres**  
*en Rhones Alpes*



**Grenoble**

04 76 00 70 95  
5 BIS RUE DU TOUR DE L'EAU  
38400 ST MARTIN D'HERES  
contact@G5.fr



**Chambéry**

04 79 60 70 56  
5 RUE CLAUDE MARTIN  
73000 CHAMBERY  
chambéry@G5.fr



**Lyon**

04 81 10 50 31  
7 AVENUE DU PLATEAU  
69009 LYON  
lyon@G5.fr



**St-Etienne**

04 82 28 52 44  
7 RUE JEAN ZAY  
42270 ST PRIEST EN JAREZ  
contact@G5.fr



**Annemasse**

04 76 00 70 95  
13 AVENUE EMILE ZOLA  
74100 ANNEMASSE  
annemasse@G5.fr



**Albertville**

04 79 60 70 56  
23.25 RUE GAMBETTA  
73200 ALBERTVILLE  
albertville@G5.fr

*Concrétisez votre projet !*



**www.G5.fr**

VOS FORMATIONS POUR DEMAIN