



Chambéry

LIVRET D'ACCUEIL

Sommaire

- 1 - **Présentation**
- 2 - **Organigramme**
- 3 - **Plan d'Accès centre**
- 4 - **Conditions Générales**
- 5 - **Accessibilité Handicap**
- 6 - **Restauration**
- 7 - **Informations**
- 8 - **Procédure "incident"**



Présentation

Fondé en 1997 par des professionnels du secteur du commerce et de la relation clientèle, G5 formation est un centre de formation professionnelle continue et Centre de Formation d'Apprentis sur la vente, le commerce, et la relation clientèle, les ressources humaines et les métiers de formateur.

Ce centre intervient sur plusieurs formations préparant des titres professionnels délivrés par le Ministère du Travail de niveau 3 (BEP) jusqu'au niveau 5 (bac+2) et/ou inscrits au R.N.C.P.

Ces certifications sont accessibles après un parcours de formation continue, formation en apprentissage ou via Validation des Acquis de l'Expérience (V.A.E).

Notre offre de formation est accessible sur notre site www.G5.fr

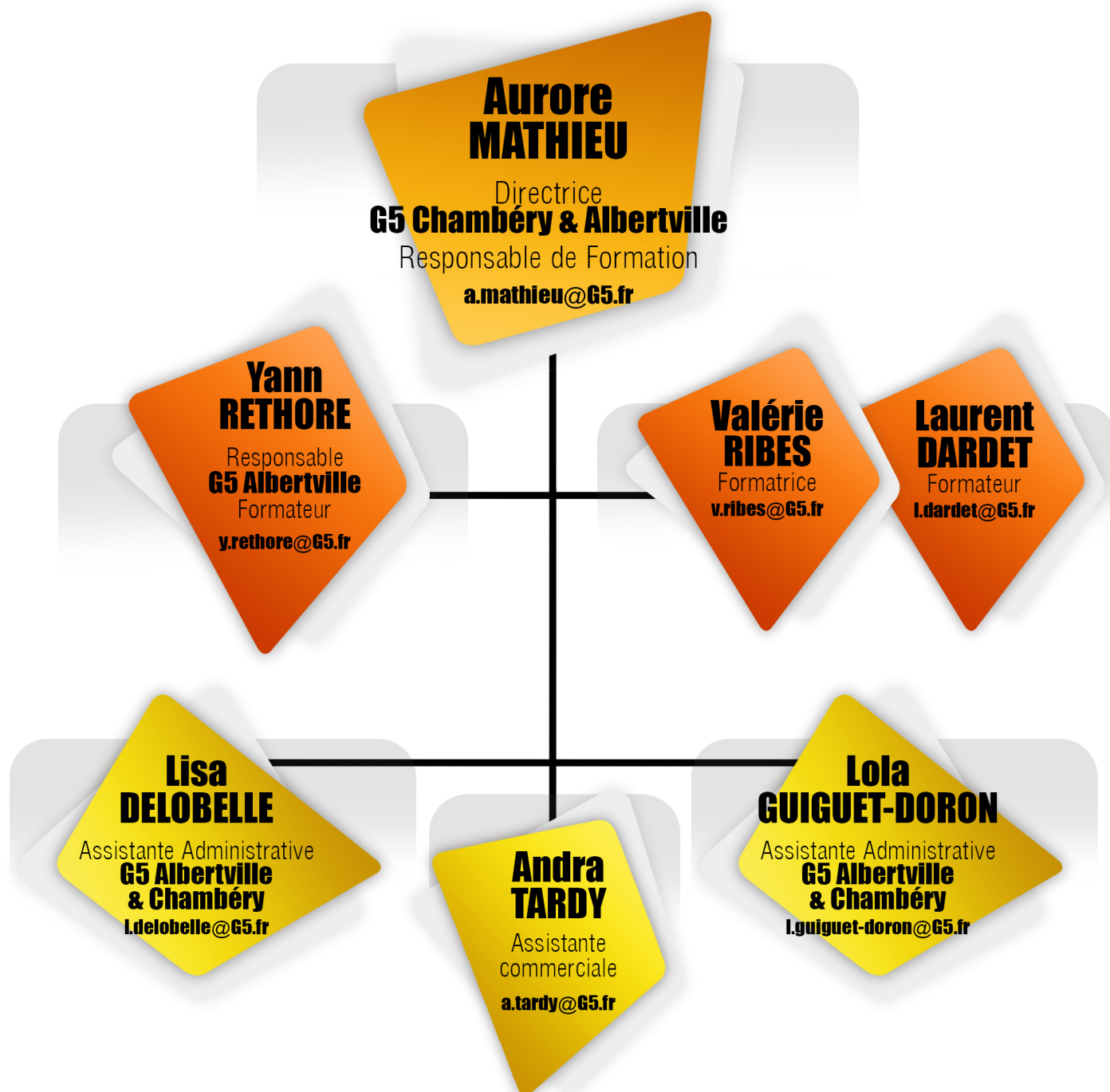
G5 Formation compte 6 centres de formation (4 intégrés et 2 franchisés) / CFA répartis sur 6 départements de la Région Auvergne Rhône Alpes :

Grenoble | Chambéry | Saint-Étienne | Annemasse | Albertville | Lyon

- Isère : **Grenoble** Saint-Martin-d'Hères (Siège social et Franchiseur)
- Savoie : **Chambéry** et **Albertville** (Franchisés)
- Loire : **Saint-Etienne** Saint-Priest en Jarez (Intégrés)
- Haute-Savoie : **Annemasse** Annemasse (intégrés)
- Rhône : **Lyon** Villeurbanne (Intégrés)

Nos centres sont certifiés DATADOCK et disposent des agréments pour le passage des certifications auxquels ils préparent.

Organigramme



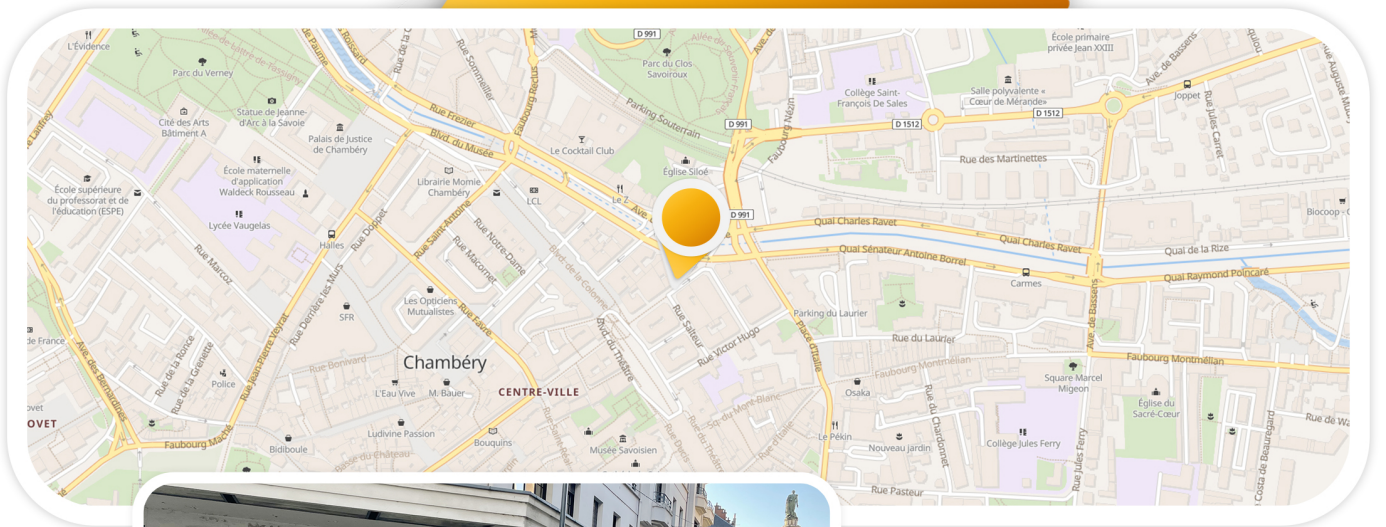
Tous nos formateurs sont des professionnels expérimentés issus des métiers de la vente ou de la relation client formés aux techniques d'animation de la formation et aux titres responsable de Formation.

Plan d'Accès

Les Conditions d'Accès à **G5 Formation**

Adresse

5 Rue Claude Martin
73000 Chambéry



Horaires d'Ouverture du Centre

Du Lundi au Vendredi
de 9h à 12h30 et de 13h30 à 17h

Contacts

04 79 60 70 56
a.mathieu@G5.fr

Site Internet

www.G5.fr

3

Conditions

Générales du centre

Présence

Vous devez être présent(e) aux horaires de la formation indiqués sur votre convocation ou dans votre planning ou convenus avec le formateur.

Retards et Absences

En cas de retard, d'absence ou d'imprévu, il est impératif de prévenir dans les meilleurs délais l'accueil du centre G5 Formation.

Règlement intérieur

Le contrôle de l'assiduité quel que soit votre statut apprenti, stagiaire de la formation professionnelle continue, se fait conformément au règlement intérieur remis à votre entrée dans le centre et affiché.

La formation est prévue sur une durée de 7 heures (sauf cas particuliers) entrecoupées de temps de pause et de déjeuner.

Moments de Pause

Une pause de 10 minutes le matin et l'après-midi de la formation est prévue.



Les règles de vie incontournables

Le bon fonctionnement du centre de formation exige le respect d'un certain nombre de règles de vie commune et de savoir-être.

Elles figurent dans le règlement intérieur remis à votre entrée dans le centre et affiché

Accessibilité

pour personnes en situation de **Handicap**

Une salle de formation est accessible aux personnes à mobilité réduite



Des aménagements pédagogiques pendant votre formation et des aménagements des conditions de certification/examen sont possibles.

Afin de vous accompagner au mieux, il est nécessaire d'anticiper au plus tôt, dès votre inscription, en nous faisant part de vos besoins et situation.

La référente au handicap

est l'interlocutrice dédiée des personnes en situation de handicap.

Aurore MATHIEU
07 77 26 41 40
a.mathieu@G5.fr



Restauration

Une pause déjeuner de **1 heure**
est prévue pour le temps repas



Nous avons à disposition une salle avec un frigo, micro-ondes, machine à café, un coin détente où les apprenants peuvent venir avec leurs repas et se restaurer sur place dans le centre.

les Apprenants peuvent rester dans la salle de pause ou aller manger dans le lieu de votre choix.

informations

Locaux et **Matériel**

Les Salles

Il y a plusieurs salles dans notre centre G5 Chambéry.

Nos apprenants bénéficient d'une connexion internet WI-FI dans tout l'établissement.

Les équipements

Nos salles sont équipées de tableaux blancs ou paperboard mobiles. Des dispositifs de vidéo-projection dans chaque salle et de visio-conférence mobiles (télé, micro, webcam) sont disponibles.

Des flottes d'ordinateurs ou classes mobiles sont mis à disposition et selon condition des ordinateurs peuvent être prêtés à nos apprenants.

Le DRIVE pédagogique

Les apprenants bénéficient de nombreuses ressources de formation en ligne tout au long de leur parcours via un lien sur notre **DRIVE Pédagogique** et d'un espace dédié à la section à laquelle il appartient.

Ce **DRIVE** donne accès aux éléments de la certification (Référentiel de formation officiel, RNCP, REAC, matrice des productions.), AUX ressources de formation (cours, exercices, corrigés, étude de cas,) ainsi qu'au déroulé pédagogique de la formation, au déroulé journée et supports de formation.

Un lien vers les ressources pédagogiques vous est transmis par votre formateur pour accéder depuis chez vous avec une connexion internet.

Procédure

de réclamation **incident**

Un problème, une difficulté : ça peut arriver... Les relations humaines, quel que soit le contexte (famille, école, couple, amis, entreprise...), peuvent être délicates et interférer dans votre parcours de formation. Il peut y avoir des mésententes, des insatisfactions, des incompréhensions.

Si vous êtes confronté(e) à ce type de situation, privilégiez le dialogue.

Parlez-en ouvertement à votre formateur ou responsable formation.

Nous pouvons vous accompagner à gérer la difficulté rencontrée et dans la recherche des solutions adaptées.

Toutefois, vous souhaitez nous faire part d'un incident, d'une réclamation en lien nos prestations et notre accompagnement :

Déclarations

1 • **Formulaire** de déclaration est à votre disposition sur **www.G5.fr**

2 • **Lien Web** : <https://docs.google.com/G5Incident>
https://docs.google.com/forms/d/e/1FAIpQLSe5mS36QNW0o7-T7UerCMMCCraa6FEgl7Bjt0W9TqU5KIWd8Cg/viewform?usp=pp_url

3 • **Adresse mail dédiée** : à votre disposition **incident@G5.fr**

Une réponse selon son objet vous sera apportée sous 5 jours ouvrés.

Des questionnaires de satisfaction envoyés chacun fin de semaine et en fin de formation constituent des opportunités de nous faire part de vos remarques, vos satisfactions, vos insatisfactions tout au long de votre formation et de contribuer à l'amélioration continue de nos centres et prestations.

Concrétisez votre projet !



www.G5.fr

VOS FORMATIONS POUR DEMAIN